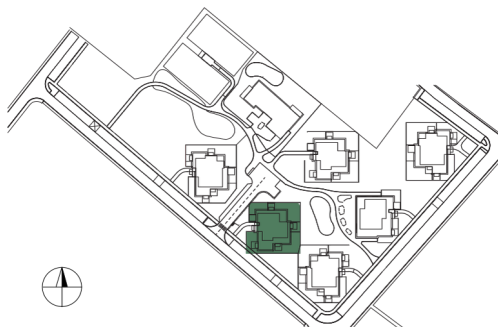


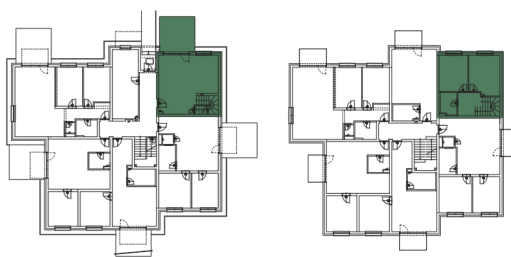
BYTOVÝ DOM B2, 1NP + 2NP
BYT B2.1, 3-IZBOVÝ BYT

1.101	Obývačka s kuchyňou	39,31m ²
1.102	WC	1,31m ²
1.103	Terasa	16,00m ²
1.104	Schodisko	5,48m ²
1.201	Chodba	5,82m ²
1.202	Kúpeľňa s WC	4,44m ²
1.203	Izba	12,91m ²
1.204	Izba	14,83m ²
SPOLU	INTERIÉR	84,10m²
SPOLU	EXTERIÉR	78,00m²
SPOLU		162,10m²

LOKALITA



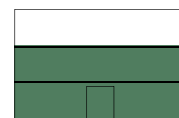
PÔDORYS



1. NP

2. NP

POSCHODIE



Uvedené rozmery a zákresy sú vyhotovené na základe projektovej dokumentácie.