

## BYTOVÝ DOM B2, 3NP

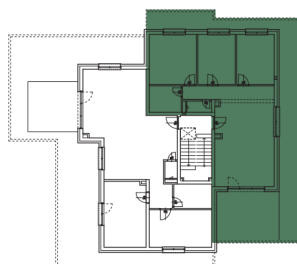
### BYT B2.11, 4-IZBOVÝ BYT

11.301	Obývačka s kuchyňou	37,31m <sup>2</sup>
11.302	WC	1,80m <sup>2</sup>
11.303	Chodba	3,32m <sup>2</sup>
11.304	Kúpeľňa	5,40m <sup>2</sup>
11.305	Izba	15,08m <sup>2</sup>
11.306	Izba	12,00m <sup>2</sup>
11.307	Izba	12,00m <sup>2</sup>
11.308	Terasa	25,81m <sup>2</sup>
<b>SPOLU</b>	<b>INTERIÉR</b>	<b>86,91m<sup>2</sup></b>
<b>SPOLU</b>	<b>EXTERIÉR</b>	<b>25,81m<sup>2</sup></b>
<b>SPOLU 112,72m<sup>2</sup></b>		

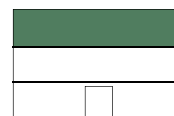
LOKALITA



PÔDORYS



POSCHODIE



Uvedené rozmery a zákresy sú vyhotovené na základe projektovej dokumentácie.