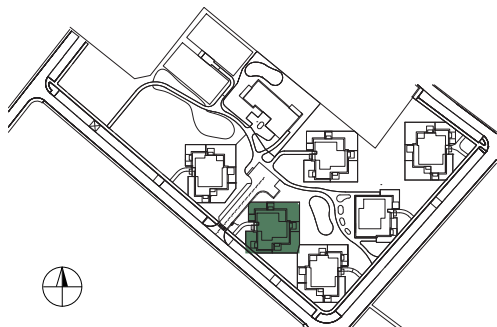


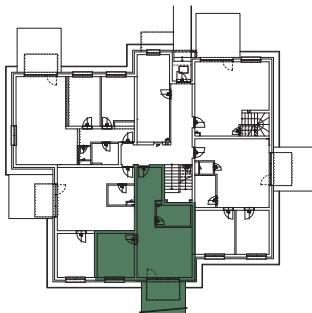
BYTOVÝ DOM B2, 1NP
BYT B2.3, 2-IZBOVÝ BYT

3.101	Predsieň	10,76m ²
3.102	Kúpeľňa s WC	5,91m ²
3.103	Izba	13,50m ²
3.104	Obývačka s kuchyňou	22,73m ²
3.105	Terasa	16,00m ²
SPOLU	INTERIÉR	52,90m²
SPOLU	EXTERIÉR	53,55m²
SPOLU		106,45m²

LOKALITA



PÔDORYS



POSCHODIE



Uvedené rozmery a zákresy sú vyhotovené na základe projektovej dokumentácie.