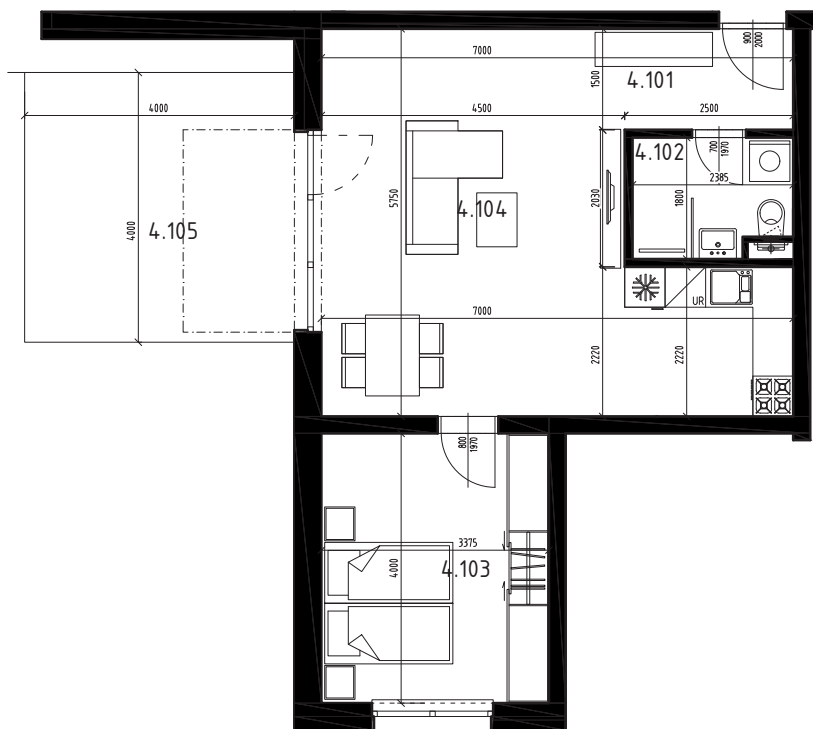


BYTOVÝ DOM B2, 1NP
BYT B2.4, 2-IZBOVÝ BYT

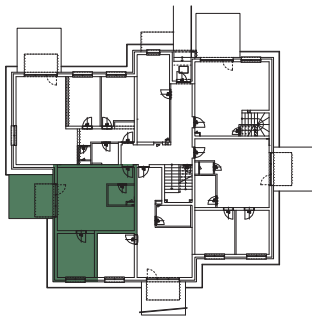


4.101	Predsieň	3,75m ²
4.102	Kúpeľňa s WC	4,05m ²
4.103	Izba	13,50m ²
4.104	Obývačka s kuchyňou	31,42m ²
4.105	Terasa	16,00m ²
SPOLU	INTERIÉR	52,72m²
SPOLU	EXTERIÉR	112,00m²
SPOLU		164,72m²

LOKALITA



PÔDORYS



POSCHODIE



Uvedené rozmery a zákresy sú vyhotovené na základe projektovej dokumentácie.