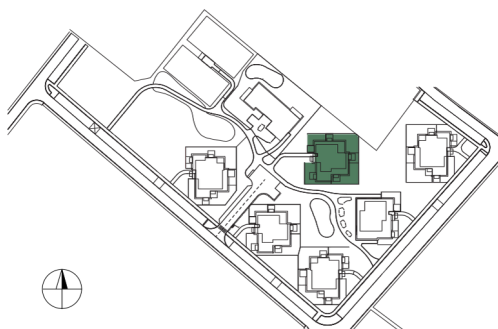


BYTOVÝ DOM B1, 2NP

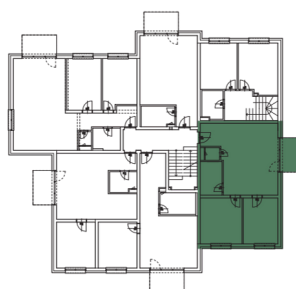
BYT B1.6, 3-IZBOVÝ BYT

6.201	Predsieň	3,58m ²
6.202	WC	1,38m ²
6.203	Kúpeľňa	5,56m ²
6.204	Izba	14,54m ²
6.205	Izba	12,00m ²
6.206	Obývačka s kuchyňou	30,30m ²
6.207	Balkón	4,95m ²
SPOLU	INTERIÉR	67,36m²
SPOLU	EXTERIÉR	4,95m²
SPOLU 72,31m²		

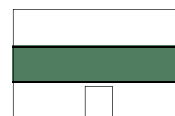
LOKALITA



PÔDORYS



POSCHODIE



Uvedené rozmery a zákresy sú vyhotovené na základe projektovej dokumentácie.